

Сообщение о возможном установлении публичного сервитута

Администрация городского округа «Город Йошкар-Ола», рассмотрев ходатайства ООО «Газпром газораспределение Йошкар-Ола», в соответствии со статьей 39.42 Земельного кодекса Российской Федерации, сообщает о возможном установлении публичного сервитута в целях **эксплуатации линейного объекта системы газоснабжения:**

1. **«Газопровод к блок-секции на 17 кв. по ул. Пролетарская д. 44»** в отношении части земельного участка с кадастровым номером 12:05:0502005:1420, расположенного по адресу: Республика Марий Эл, г. Йошкар-Ола, ул. Пролетарская, д. 44 (приложение 1).

2. **«Газопровод по фасаду к 80-кв. жилому дому ул. Мира д. 70 г. Йошкар-Ола»** в отношении части земельного участка с кадастровым номером 12:05:0702001:689, расположенного по адресу: Республика Марий Эл, г. Йошкар-Ола, ул. Мира, д. 70 (приложение 2).

3. **«Газопровод низкого давления к 89-кв. жилому дому ул. Прохорова д. 48-б»** в отношении земель в кадастровом квартале 12:05:0301002, расположенного по адресу: Республика Марий Эл, г. Йошкар-Ола (приложение 3).

4. **«Газопровод ул. Транспортная д. 68а, д. 70, д. 70а г. Йошкар-Ола»** в отношении земель и следующих земельных участков:

1) части земельного участка с кадастровым номером 12:05:0201004:231, расположенного по адресу: Республика Марий Эл, г. Йошкар-Ола, ул. Транспортная, д. 70;

2) части земельного участка с кадастровым номером 12:05:0201004:175, расположенного по адресу: Республика Марий Эл, г. Йошкар-Ола, ул. Транспортная, д. 70а (приложение 4).

5. **«Газопровод низкого давления к жилому дому № 136 по ул. Волкова г. Йошкар-Ола»** в отношении земель и следующих земельных участков:

1) части земельного участка с кадастровым номером 12:05:0506005:7, расположенного по адресу: Республика Марий Эл, г. Йошкар-Ола, ул. Комсомольская, д. 147а;

2) части земельного участка с кадастровым номером 12:05:0506005:21, расположенного по адресу: Республика Марий Эл, г. Йошкар-Ола, ул. Горького, д. 31;

3) части земельного участка с кадастровым номером 12:05:0506005:50, расположенного по адресу: Республика Марий Эл, г. Йошкар-Ола, ул. Горького, в западной части кадастрового квартала 12:05:0506005 (приложение 5).

6. **«Газопровод низкого давления к домам ул. к.Либкнехта д. 78»** в отношении земель и следующих земельных участков:

1) части земельного участка с кадастровым номером 12:05:0702007:53, расположенного по адресу Республика Марий Эл, г. Йошкар-Ола, ул. Карла Либкнехта, д. 76а;

2) части земельного участка с кадастровым номером 12:05:0702007:46, расположенного по адресу Республика Марий Эл, г. Йошкар-Ола, ул. Карла Либкнехта, д. 78 (приложение 6) .

7. «Газопровод на пристрой к жилому дому № 50-А по ул. Прохорова г. Йошкар-Ола» в отношении части земельного участка с кадастровым номером 12:05:0301002:262, расположенного по адресу: Республика Марий Эл, г. Йошкар-Ола, ул. Прохорова, д. 5 (приложение 7).

Заинтересованные лица в установлении публичного сервитута в течении 15-ти дней соответственно со дня опубликования и размещения настоящего сообщения подают заявления об учете их прав (обременений права) на земельные участки в комитете по управлению муниципальным имуществом администрации городского округа «Город Йошкар-Ола».

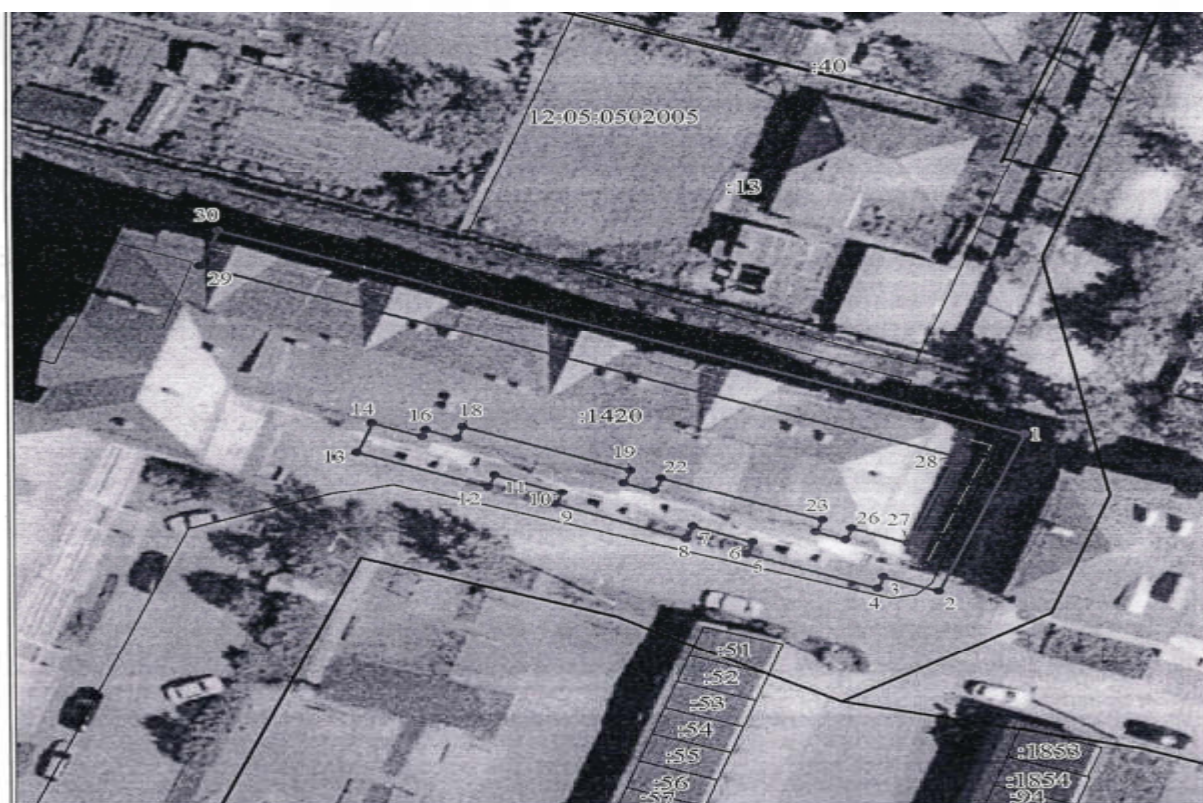
Ознакомиться с поступившим ходатайством об установлении публичного сервитута и прилагаемым к нему описанием местоположения границ публичного сервитута, а также подать заявление об учете прав на земельные участки возможно по рабочим дням с 8 часов 30 минут до 12 часов 30 минут и с 13 часов 30 минут до 17 часов 00 минут по адресу: Республика Марий Эл, г. Йошкар-Ола, проспект Гагарина, д. 2, каб.104, тел. 56-67-51.

ГРАФИЧЕСКОЕ ОПИСАНИЕ

местоположения границ публичного сервитута в целях эксплуатации линейного объекта системы газоснабжения «Газопровод к блок-секции на 17 кв. по ул. Пролетарская д. 44», устанавливается в интересах ООО "Газпром газораспределение Йошкар-Ола". Почтовый адрес: Республика Марий Эл, г. Йошкар-Ола, ул. Я.Эшпая, 145, адрес электронной почты: marigas@mari-el.ru
(наименование объекта, местоположение границ которого описано (далее - объект)

Раздел 1

Сведения об объекте		
N п/п	Характеристики объекта	Описание характеристик
1	2	3
1	Местоположение объекта	Республика Марий Эл, Йошкар-Ола г
2	Площадь объекта ± величина погрешности определения площади ($P \pm \Delta P$), м ²	505 ± 8
3	Иные характеристики объекта	<p>1. Цель установления публичного сервитута: Размещение объектов электросетевого хозяйства, тепловых сетей, водопроводных сетей, сетей водоотведения, линий и сооружений связи, линейных объектов системы газоснабжения, нефтепроводов и нефтепродуктопроводов, их неотъемлемых технологических частей, если указанные объекты являются объектами федерального, регионального или местного значения, либо необходимы для организации электро-, газо-, тепло-, водоснабжения населения и водоотведения, подключения (технологического присоединения) к сетям инженерно-технического обеспечения, либо переносятся в связи с изъятием земельных участков, на которых они ранее располагались, для государственных или муниципальных нужд (далее также - инженерные сооружения)</p> <p>2. Срок публичного сервитута: Продолжительность: 10</p>



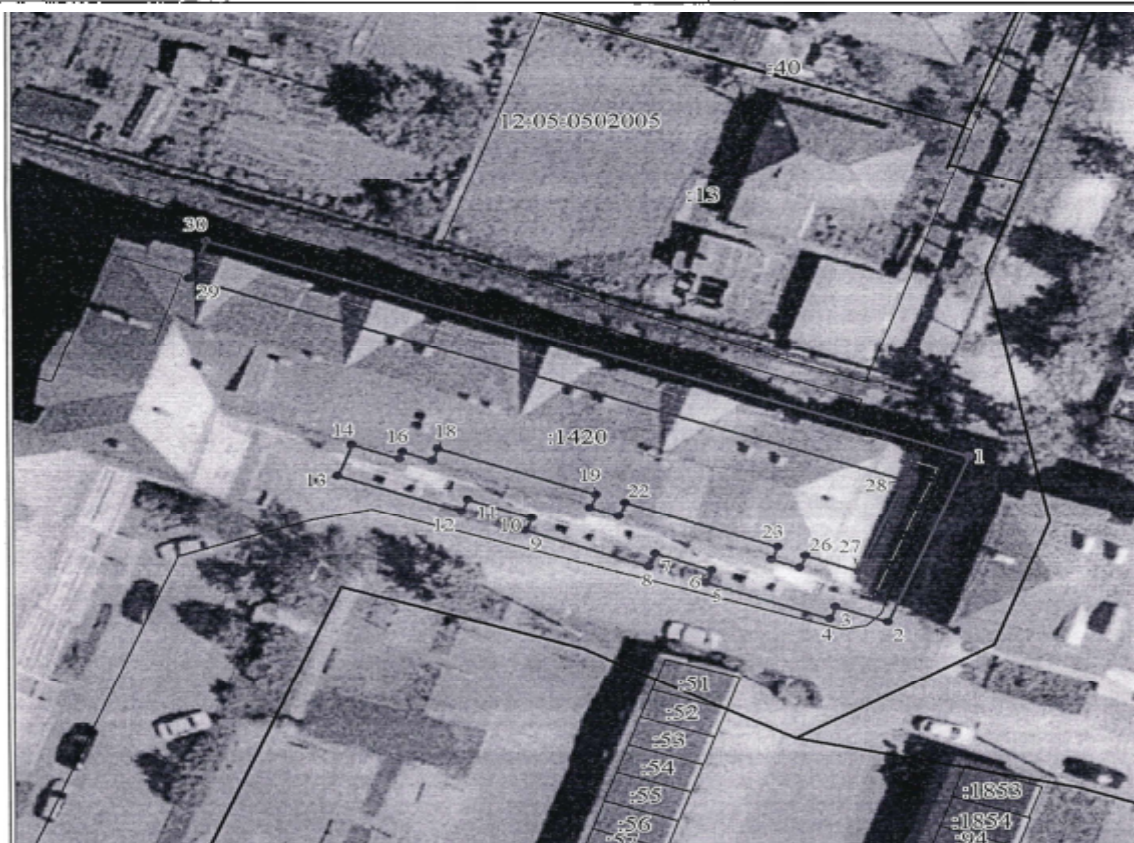
ГРАФИЧЕСКОЕ ОПИСАНИЕ

местоположения границ публичного сервитута в целях эксплуатации линейного объекта системы газоснабжения «Газопровод по фасаду к 80-кв. жилому дому ул. Мира д. 70 г. Йошкар-Ола», устанавливается в интересах ООО "Газпром газораспределение Йошкар-Ола". Почтовый адрес: Республика Марий Эл, г. Йошкар-Ола, ул. Я.Эшпая, 145, адрес электронной почты: marigas@mari-el.ru

(наименование объекта, местоположение границ которого описано (далее - объект)

Раздел 1

Сведения об объекте		
№ п/п	Характеристики объекта	Описание характеристик
1	2	3
1	Местоположение объекта	Республика Марий Эл, Йошкар-Ола г
2	Площадь объекта ± величина погрешности определения площади ($P \pm \Delta P$), м ²	311 ± 6
3	Иные характеристики объекта	<p>1. Цель установления публичного сервитута: Размещение объектов электросетевого хозяйства, тепловых сетей, водопроводных сетей, сетей водоотведения, линий и сооружений связи, линейных объектов системы газоснабжения, нефтепроводов и нефтепродуктопроводов, их неотъемлемых технологических частей, если указанные объекты являются объектами федерального, регионального или местного значения, либо необходимы для организации электро-, газо-, тепло-, водоснабжения населения и водоотведения, подключения (технологического присоединения) к сетям инженерно-технического обеспечения, либо переносятся в связи с изъятием земельных участков, на которых они ранее располагались, для государственных или муниципальных нужд (далее также - инженерные сооружения)</p> <p>2. Срок публичного сервитута: Продолжительность: 10</p>

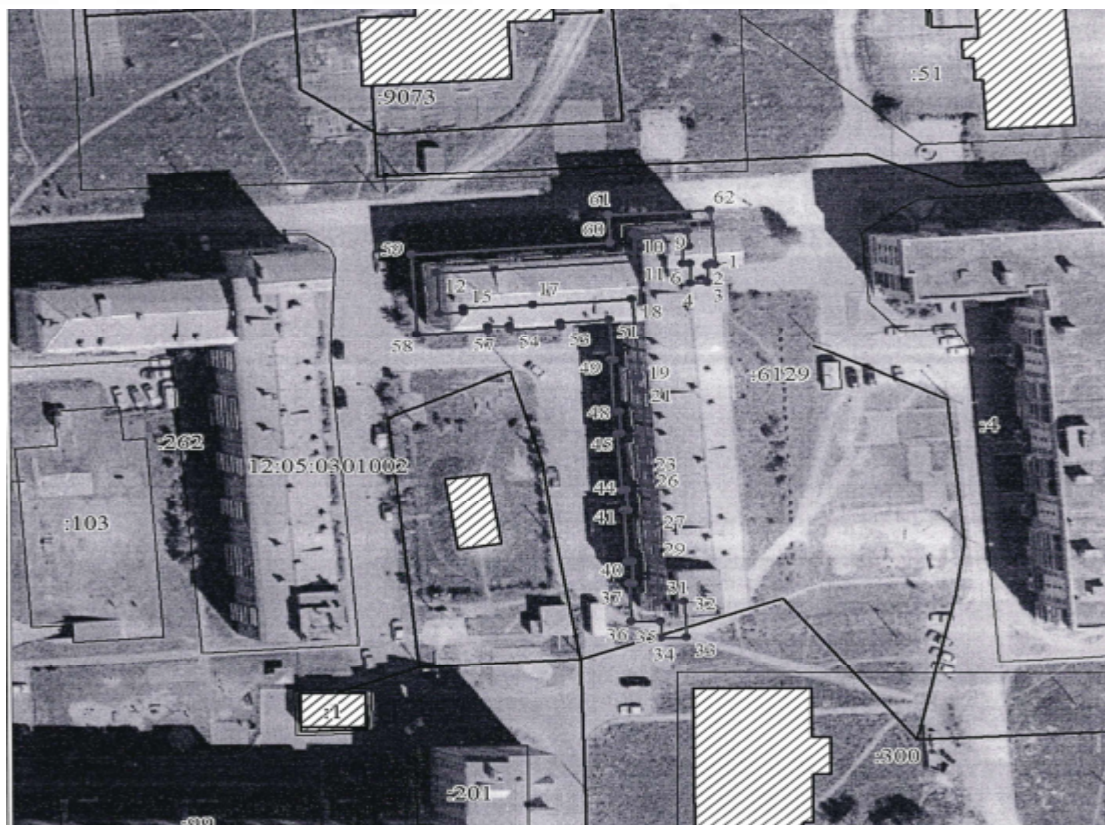


ГРАФИЧЕСКОЕ ОПИСАНИЕ

местоположения границ публичного сервитута в целях эксплуатации линейного объекта системы газоснабжения «Газопровод низкого давления к 89-кв. жилому дому ул. Прохорова д. 48-б», устанавливается в интересах ООО "Газпром газораспределение Йошкар-Ола". Почтовый адрес: Республика Марий Эл, г. Йошкар-Ола, ул. Я.Эшпая, 145, адрес электронной почты: marigas@mari-el.ru
(наименование объекта, местоположение границ которого описано (далее - объект))

Раздел 1

Сведения об объекте		
№ п/п	Характеристики объекта	Описание характеристик
1	2	3
1	Местоположение объекта	Республика Марий Эл, Йошкар-Ола г
2	Площадь объекта ± величина погрешности определения площади ($P \pm \Delta P$), м ²	743 ± 10
3	Иные характеристики объекта	<p>1. Цель установления публичного сервитута: Размещение объектов электросетевого хозяйства, тепловых сетей, водопроводных сетей, сетей водоотведения, линий и сооружений связи, линейных объектов системы газоснабжения, нефтепроводов и нефтепродуктопроводов, их неотъемлемых технологических частей, если указанные объекты являются объектами федерального, регионального или местного значения, либо необходимы для организации электро-, газо-, тепло-, водоснабжения населения и водоотведения, подключения (технологического присоединения) к сетям инженерно-технического обеспечения, либо переносятся в связи с изъятием земельных участков, на которых они ранее располагались, для государственных или муниципальных нужд (далее также - инженерные сооружения)</p> <p>2. Срок публичного сервитута: Продолжительность: 10</p>



ГРАФИЧЕСКОЕ ОПИСАНИЕ

местоположения границ публичного сервитута в целях эксплуатации линейного объекта системы газоснабжения «Газопровод ул. Транспортная д. 68а, д. 70, д. 70а г. Йошкар-Ола», устанавливается в интересах ООО "Газпром газораспределение Йошкар-Ола". Почтовый адрес: Республика Марий Эл, г. Йошкар-Ола, ул. Я.Эшпая, 145, адрес электронной почты: marigas@mari-el.ru
(наименование объекта, местоположение границ которого описано (далее - объект)

Раздел 1

Сведения об объекте		
№ п/п	Характеристики объекта	Описание характеристик
1	2	3
1	Местоположение объекта	Республика Марий Эл, Йошкар-Ола г
2	Площадь объекта ± величина погрешности определения площади ($P \pm \Delta P$), м ²	565 ± 8
3	Иные характеристики объекта	<p>1. Цель установления публичного сервитута: Размещение объектов электросетевого хозяйства, тепловых сетей, водопроводных сетей, сетей водоотведения, линий и сооружений связи, линейных объектов системы газоснабжения, нефтепроводов и нефтепродуктопроводов, их неотъемлемых технологических частей, если указанные объекты являются объектами федерального, регионального или местного значения, либо необходимы для организации электро-, газо-, тепло-, водоснабжения населения и водоотведения, подключения (технологического присоединения) к сетям инженерно-технического обеспечения, либо переносятся в связи с изъятием земельных участков, на которых они ранее располагались, для государственных или муниципальных нужд (далее также - инженерные сооружения)</p> <p>2. Срок публичного сервитута: Продолжительность: 10</p>



ГРАФИЧЕСКОЕ ОПИСАНИЕ

местоположения границ публичного сервитута для использования земельных участков и (или) земель в целях эксплуатации линейного объекта системы газоснабжения, его неотъемлемых технологических частей: «Газопровод низкого давления к жилому дому № 136 по ул. Волкова г. Йошкар-Ола», устанавливается в интересах ООО "Газпром газораспределение Йошкар-Ола". Почтовый адрес: Республика Марий Эл, г. Йошкар-Ола, ул. Я Эшпая, 145, адрес электронной почты: marigas@mari-el.ru
(наименование объекта, местоположение границ которого описано (далее - объект)

Раздел 1

Сведения об объекте		
№ п/п	Характеристики объекта	Описание характеристик
1	2	3
1	Местоположение объекта	Республика Марий Эл, Йошкар-Ола г
2	Площадь объекта ± величина погрешности определения площади ($P \pm \Delta P$), м ²	524 ± 8
3	Иные характеристики объекта	<p>1. Цель установления публичного сервитута: Размещение объектов электросетевого хозяйства, тепловых сетей, водопроводных сетей, сетей водоотведения, линий и сооружений связи, линейных объектов системы газоснабжения, нефтепроводов и нефтепродуктопроводов, их неотъемлемых технологических частей, если указанные объекты являются объектами федерального, регионального или местного значения, либо необходимы для организации электро-, газо-, тепло-, водоснабжения населения и водоотведения, подключения (технологического присоединения) к сетям инженерно-технического обеспечения, либо переносятся в связи с изъятием земельных участков, на которых они ранее располагались, для государственных или муниципальных нужд (далее также - инженерные сооружения)</p> <p>2. Срок публичного сервитута: Продолжительность: 10</p>



ГРАФИЧЕСКОЕ ОПИСАНИЕ

местоположения границ публичного сервитута в целях эксплуатации линейного объекта системы газоснабжения «Газопровод низкого давления к домам ул. К. Либкнехта д. 78», устанавливается в интересах ООО "Газпром газораспределение Йошкар-Ола". Почтовый адрес: Республика Марий Эл, г. Йошкар-Ола, ул. Я.Эшпая, 145, адрес электронной почты: marigas@mari-el.ru

(наименование объекта, местоположение границ которого описано (далее - объект)

Раздел I

Сведения об объекте		
№ п/п	Характеристики объекта	Описание характеристик
1	2	3
1	Местоположение объекта	Республика Марий Эл, Йошкар-Ола г
2	Площадь объекта ± величина погрешности определения площади ($P \pm \Delta P$), м ²	192 ± 5
3	Иные характеристики объекта	<p>1. Цель установления публичного сервитута: Размещение объектов электросетевого хозяйства, тепловых сетей, водопроводных сетей, сетей водоотведения, линий и сооружений связи, линейных объектов системы газоснабжения, нефтепроводов и нефтепродуктопроводов, их неотъемлемых технологических частей, если указанные объекты являются объектами федерального, регионального или местного значения, либо необходимы для организации электро-, газо-, тепло-, водоснабжения населения и водоотведения, подключения (технологического присоединения) к сетям инженерно-технического обеспечения, либо переносятся в связи с изъятием земельных участков, на которых они ранее располагались, для государственных или муниципальных нужд (далее также - инженерные сооружения)</p> <p>2. Срок публичного сервитута: Продолжительность: 10</p>



ГРАФИЧЕСКОЕ ОПИСАНИЕ

местоположения границ публичного сервитута в целях эксплуатации линейного объекта системы газоснабжения «Газопровод на пристрой к жилому дому № 50-А по ул. Прохорова г. Йошкар-Ола», устанавливается в интересах ООО "Газпром газораспределение Йошкар-Ола". Почтовый адрес: Республика Марий Эл, г. Йошкар-Ола, ул. Я.Эппая, 145, адрес электронной почты: marigas@mari-el.ru
(наименование объекта, местоположение границ которого описано (далее - объект)

Раздел 1

Сведения об объекте		
№ л/п	Характеристики объекта	Описание характеристик
1	2	3
1	Местоположение объекта	Республика Марий Эл, Йошкар-Ола г
2	Площадь объекта ± величина погрешности определения площади ($P \pm \Delta P$), м ²	295 ± 6
3	Иные характеристики объекта	<p>1. Цель установления публичного сервитута: Размещение объектов электросетевого хозяйства, тепловых сетей, водопроводных сетей, сетей водоотведения, линий и сооружений связи, линейных объектов системы газоснабжения, нефтепроводов и нефтепродуктопроводов, их неотъемлемых технологических частей, если указанные объекты являются объектами федерального, регионального или местного значения, либо необходимы для организации электро-, газо-, тепло-, водоснабжения населения и водоотведения, подключения (технологического присоединения) к сетям инженерно-технического обеспечения, либо переносятся в связи с изъятием земельных участков, на которых они ранее располагались, для государственных или муниципальных нужд (далее также - инженерные сооружения)</p> <p>2. Срок публичного сервитута: Продолжительность: 10</p>

